



第40回 国際福祉機器展H.C.R.2013

Int. Home Care & Rehabilitation Exhibition 2013

580社・団体が出展します！

16か国・地域より

アジア最大の総合福祉機器展



入場無料・登録制 (一部の課税等は別途)

会場
東京国際展示場
「東京ビッグサイト」
〒135-0063
東京都江東区有明3-11-1

2013年9月18日(水)～20日(金) 午前10時～午後5時

福祉機器のすべてがわかる！世界の福祉機器 約20,000点を総合展示！

高齢者・障害者の自立生活や社会参加を促進するために、家庭や福祉施設での生活を支援する福祉機器は大変重要な役割を担っています。H.C.R.2013では車いすや介護ベッド、食品・衣類から福祉車両・住宅改修用機材、IT関連まで、総合的な福祉機器とその関連情報をご覧ください。

あわせて欧米各国やわが国に共通の課題をテーマとした国際シンポジウムやH.C.R.セミナー、出展社によるプレゼンテーションセミナーを連日開催し、介護・保健福祉に関わる最新の情報を提供します。



東1～3ホール

- 福祉車両・関連機器
- リハビリ・介護予防機器
- 福祉施設・住宅環境設備・用品
- 出版・福祉機器情報
- トイレ・おむつ用品
- 日常生活支援用品
- 感染症等予防用品
- コミュニケーション機器
- 介護等食品・調理器具
- 在宅・介護サービス情報システム

東4～6ホール

- 移動機器(車いす等)
- ベッド用品
- 建築・住宅設備
- 移動機器(杖・歩行器等)
- 入浴用品
- 義肢・装具
- 移動機器(リフト等)
- 衣類・着脱衣補助用品

会場までの交通

※駐車場には限りがあるため、車いす利用者等歩行が困難な方を優先してご案内いたします。お越しの際は公共交通機関をご利用ください。

ゆりかもめ

- 新橋駅 (JR, 東京メトロ, 都営地下鉄) 22分 → 国際展示場正門駅
- 豊洲駅 (東京メトロ) 8分 → 徒歩3分

りんかい線

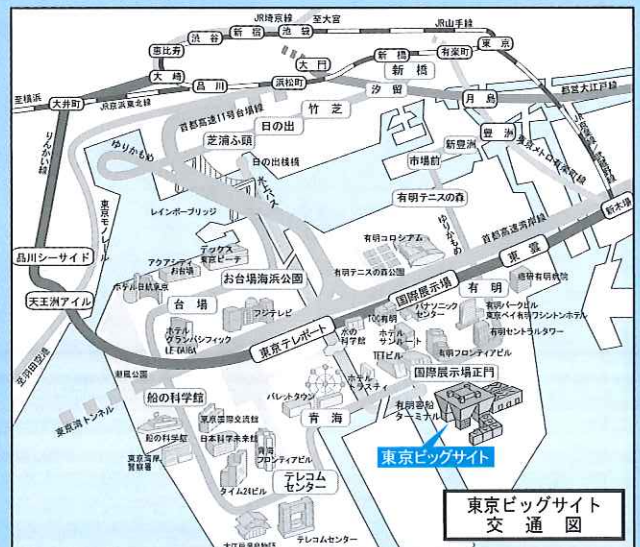
- 大崎駅 (埼京線と直接乗り入れ) 13分 → 国際展示場駅
- 新木場駅 (JR, 東京メトロ) 5分 → 徒歩7分

路線バス

- 東京駅八重洲南口 (JR, 東京メトロ) [乗16系統] 35分 → 東京ビッグサイト
- 浜松町駅 (JR, モノレール) [虹O1系統] 30分 → 徒歩すぐ
- 羽田空港 25分 → 徒歩すぐ

水上バス

- 日の出桟橋 (JR浜松町駅から徒歩10分) 25分 → 有明客船ターミナル
- 徒歩2分



<http://www.hcr.or.jp> ← 事前入場登録はこちらから 最新の福祉機器情報を紹介！(9月4日一斉更新予定)

H.C.R.2013 事務局(財)保健福祉広報協会 〒100-8980 東京都千代田区霞が関3-3-2 新霞が関ビル TEL:03-3580-3052 FAX:03-5512-9798

煙や有毒ガスを発生させない木材「セルフネン」^{CELL 不 燃}

—火災時の延焼を防ぐ— **CELL+FUNEN**

木材で初の不燃認定取得品にして、
現在唯一の不燃木材認定適合品です。

厳しい我が国の建築基準法が定義する「不燃材料」として
木材で初めて認められたのが、この「セルフネン」。

以来、厳しい製造過程・樹種ごとの加工状況など、徹底した品質管理を
自らに課してきました。結果、平成22年度の国土交通省による
抜き打ち検査に唯一適合したのが本製品です。

木材に基準量のホウ酸などを含浸させることで、木目・風合い・香りを損
ねることなく、これまで叶わなかった素晴らしい長所を持つセルフネン。
本来、木材はその産地・樹種・乾燥状態・樹齢などによって性質が
異なるため、一口に「不燃加工を施す」といっても、その効果を担保する
ためには、高度でキメの細かい品質管理が必要となります。

「セルフネン」はそれらのデータを、製品に施したバーコードにより
1本1本管理。確かで安全な「不燃性能」を提供いたします。

天然木の風合い・香りを損ねることなく不燃化。
そのメリットは、はかり知れません。

避難上有害な煙・ガスが出ません。

炎があたっても有害なガスや煙がほとんど出ず、火災時の避難を妨げま
せん。国土交通大臣「不燃材料」認定取得時のガス有害性マウス実験に
て実証されています。

通常燃焼せず、自己消火します。

炎があたった部分が赤くなり炭化するのみで、「不燃木材」自体からは炎が
上がらず、また燃え広がることもありません。火を離すとすぐ消火します。

強度が高まります。

曲げ強度・圧縮強度が上がります。

防腐・防蟻・防カビ効果があります。

不燃処理剤の主成分のほう酸・ほう砂は防腐防蟻材として広く用いられてい
るものです。(株)総合防菌研究所では防カビ実験で効果が確認されました。

シックハウスの原因となりません。

有機化学物質(ホルムアルデヒド等)は使用していないためシックハウ
スの原因となりません。(ホルムアルデヒド発散建築材料対象外)

マイナス空気イオン効果が高く、空気環境を改善します。

他の建築材料に比べても、マイナス空気イオン効果が高い木材。不燃木
材はさらに高いマイナス空気イオン効果を発揮します。

節の少ない国産間伐材を使用しています。

原材料の木材は、節に不燃処理液が含浸しづらいことから、節の少ない
ものを使用。間伐材の付加価値を高め、有効利用促進に貢献します。

自然の木目・風合い・香りが楽しめます。

通常の木材と同じように木目のゆらぎ効果が期待できます。



徹底した品質管理で高い不燃性を担保。
1本1本バーコードによって製品を管理しています。

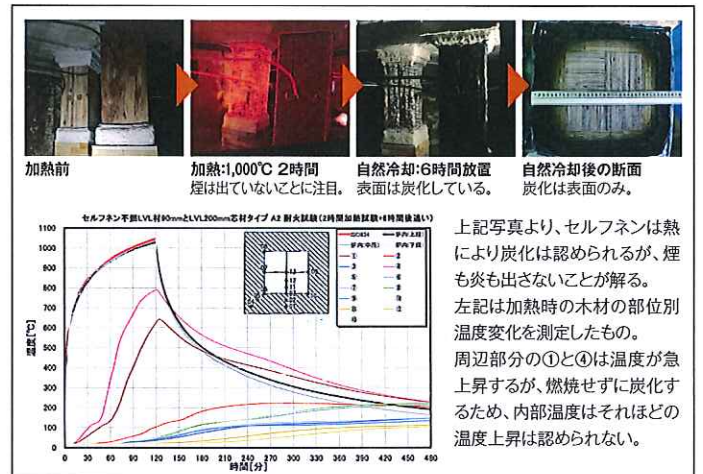


建築基準法第2条9項に定められている不燃材料は
人命や安全に関わる材料です。天然木が原材料の場
合、個体差が大きいため徹底した品質管理が必要とな
ります。セルフネンはバーコードにより1本1本厳しく
チェック。基準を満たしたものをのみを出荷しています。

国土交通省 不燃認定木材(板厚18~50mm)

当社名称/製品コード	認定種別	認定番号	認定取得日
スギ平角/CFM-S24(規)・スギ/CFM-ST(特)	不燃材料	NM-0168	平成13年11月7日
スギ平角/CFM-S18(規)・スギ/CFM-ST(特)	不燃材料	NM-0692	平成16年2月12日
ヒノキ平角/CFM-H18(規)・ヒノキ/CFM-HT(特)	不燃材料	NM-0761	平成16年5月28日
アカマツ/CFM-AT(特)	不燃材料	NM-0762	平成16年5月28日

※(規)=規格品 (特)=特注品・製品の詳細はお問い合わせください。



販売代理店

株式会社 **RESTIME** MAM HOUSE事業部

本社工場 〒424-0057 静岡県静岡市清水区堀込345-2 TEL.054-348-1201(代) FAX.054-348-1214

東京支店 〒167-0043 東京都杉並区上荻 1-5-8・4F TEL.03-5335-6263(代) FAX.03-5335-6265

ホームページ <http://www.restime.co.jp>